



Pressure
COMPRESORES

Manual de instrucciones

>> **Guía de inicio rápido**

Pressure

INSTALACIÓN, MANTENIMIENTO y CÓDIGO QR.

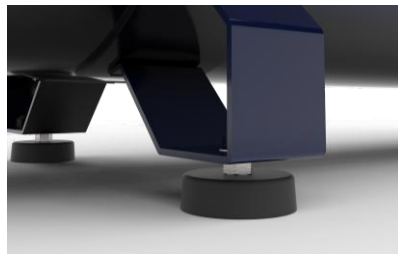


» INSTALACIÓN

RECOMENDACIONES

Elementos necesarios para la instalación:

Para el soporte/base del compresor, recomendamos el **amortiguador de vibraciones** con una capacidad correspondiente al peso del compresor para asegurar una absorción de las vibraciones generadas por el compresor, proporcionando una mejor resistencia mecánica de los componentes.



El **interruptor electromagnético** es un elemento indispensable en la instalación de compresores con una potencia igual o superior a 2hp. Ayuda a proteger el compresor de sobrecargas y posibles fallas. Cuando se activa, establece una conexión eléctrica que permite el funcionamiento del motor. Para los motores trifásicos, **es obligatorio** instalar **un relé de falla y una secuencia de fase** junto al panel

eléctrico

⚠ ATENÇÃO

O compressor não deve ser operado enquanto ainda estiver na embalagem de madeira de transporte. o não cumprimento deste, acarretará na perda da garantia.

VALE LA PENA RECORDAR...

Para garantizar un funcionamiento fiable del compresor, el primer paso en la instalación es definir la mejor ubicación posible

Área de Instalação



IMPORTANTE: Siga correctamente las instrucciones obligatorias de instalación paso a paso para no correr el riesgo de perder la garantía.

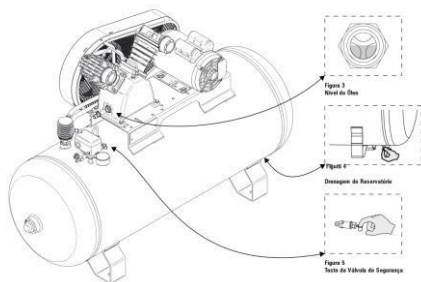
MANTENIMIENTO

El **mantenimiento es necesario** para que los compresores se **mantengan**, con el fin de **evitar** daños en los equipos, manteniendo así una **buena calidad y eficiencia del equipo**.
¡Y aquí hay algunos consejos rápidos y fáciles!

¿CUÁNDO HACERLO?

DIARIO:

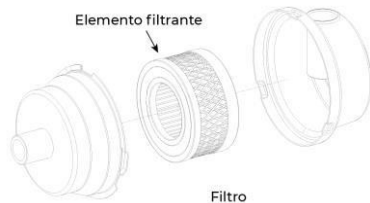
- Compruebe el nivel de aceite
- Antes de la salida
- Drene el condensado del depósito



Nota: Fixar este procedimento sempre que ocorrer manutenção ou mudança de local do compressor.

SEMANALMENTE:

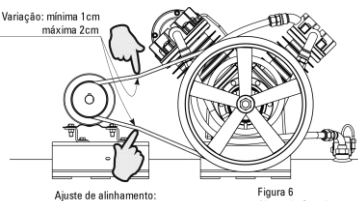
- Limpieza de elementos filtro
- Limpieza del compresor externo



MENSUAL:

- Comprobar el funcionamiento Interruptor de presión
- Compruebe la alineación de la polea con el volante de inercia
- Compruebe la tensión de la correa y, si es necesario, realice el ajuste o la sustitución

Variación: mínima 1cm
máxima 2cm



BIMESTRAL (o 200 horas):

- Cambiar el aceite de la compresor



PERIGO

Certifique-se que o compressor esteja desligado da rede elétrica e que seu reservatório de ar esteja vazio para efetuar qualquer manutenção ou revisão.

¡Y ESTAD ATENTOS!

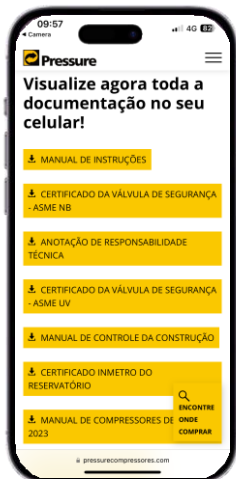
>> COMPRESORES PRESSURE

PRESSURE DE CÓDIGO QR ¡ESTAMOS EN LA PALMA DE TU MANO!

¿Sabías que Pressure es **el primer fabricante** en innovar y tiene un código QR en sus compresores para **compartir toda la información técnica** y la documentación? Así que vamos a mostrarte esta noticia con un **Rápido y fácil paso a paso.**

CONOZCA LA PÁGINA DE INICIO

La página de inicio está dividida en **seis secciones**. En cada uno de ellos, encontrará información y documentación esencial para su compresor. También podrás acceder a **manuales, certificados y certificados.**



¿CÓMO ESCANEAR EL QRCODE?

Paso 1 - Abre la cámara de tu teléfono y apúntala al código QR, que se encuentra junto a la cabeza.

Paso 2 - Código QR de Escaneio.

Paso 3 - Cuando escanee el código QR, aparecerá una solicitud de acceso en la barra de notificaciones. Simplemente haga clic y será redirigido automáticamente a la página de inicio.

En algunos celulares que utilizan Android como sistema operativo, será necesario instalar una APP lectora de códigos QR.





Calidad. Eficacia. Innovación.

